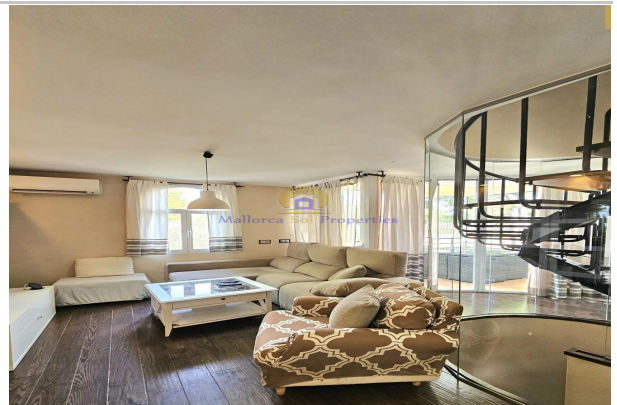


Referencia: **588-KP95R**  
 Tipo inmueble: Casa Adosado  
 Operación: Venta  
 Precio: **565.000 €**  
 Estado: Buen estado



Población: Calvià  
 Provincia: Baleares  
 Cod. postal: 7181  
 Zona: Sol de Mallorca



<b>M<sup>2</sup> construidos:</b> 165	<b>Garajes:</b> 1	<b>M<sup>2</sup> terraza:</b> 8
<b>Terraza(s):</b> 1	<b>Dormitorios:</b> 4	<b>Baños:</b> 2
<b>Exterior/Interior:</b> exterior	<b>Gastos de comunidad/mes:</b> 150	

### Descripción:

Esta maravillosa casa bien pensada, se encuentra en la muy buscada zona de Sol de Mallorca. Una escalera exterior conduce a la sala de estar principal, que incluye una recepción acogedora con un gran armario empotrado, un salón-comedor abierto, una cocina americana y un aseo. La cocina está equipada con acabados de alta calidad y, aunque es abierta, tiene una puerta corredera opcional para cerrarla. La zona de estar se complementa con una gran y acogedora chimenea que calienta todo el piso y la casa.

Una bonita escalera de madera desciende a los dormitorios, donde dos generosos dormitorios dobles comparten un elegante cuarto de baño con bañera de hidromasaje y ducha, mientras que un tercer dormitorio cuenta con un cuarto de baño en suite con una amplia ducha de obra. Todos los dormitorios disponen de amplios armarios empotrados. Desde la sala de estar, se puede subir las escaleras hasta el amplio estudio / oficina, realzado con suelos de terracota, y salir a la amplia terraza de la azotea equipada con una barbacoa de ladrillo y vistas al mar.

Esta casa cuenta con una entrada privada y garaje privado. Hay un amplio espacio de almacenamiento en el garaje y aparcamiento para un coche. Aparcamiento adicional está disponible para otro vehículo o motocicleta en frente del garaje. La propiedad está en excelentes condiciones y en una urbanización muy bien cuidada con exuberantes zonas verdes y una piscina comunitaria.

Sol de Mallorca es bien conocido por su tranquilidad y relax y por estar apartado pero a la vez cerca de todo tipo de servicios. Aeropuerto 25 minutos. Palma ciudad 20 minutos.